



Croisière Thaïlande

Phuket, Koh Phi Phi, Phang Nga en catamaran **Catlante 600**

*Seul, en couple, en famille, entre amis, une cabine,
ou le bateau complet.*

La Thaïlande c'est un sourire, la gentillesse et l'hospitalité de ses habitants, une cuisine d'une extrême finesse, une nature luxuriante, des temples majestueux, un patrimoine historique et culturel d'une infinie richesse.

L'ancien Royaume de Siam montre aux voyageurs ses multiples visages du nord au sud : tour à tour mégapole à Bangkok, régions montagneuses du nord du pays ou encore paysages de rêve qu'offrent les îles et îlots situés dans la mer d'Andaman.

C'est le sud de la Thaïlande, et plus précisément la sublime baie de Phang Nga dans la mer d'Andaman, que vous découvrirez lors d'une croisière d'une semaine à bord de votre confortable catamaran **Catlante 600**.

La baie de Phang Nga est mondialement connue en raison de ses innombrables pitons calcaires, à la végétation dense, comme plantés dans la mer turquoise, et ses grottes naturelles creusées par les flots.

Véritable Eden, la baie de Phang Nga est la destination idéale pour les amateurs de voile, de plongée sous-marine, de farniente, de découvertes culturelles et culinaires ou plus simplement de plages de rêve avec une température comprise entre 25°C et 35°C tout au long de l'année.

Les fonds marins sont subjugués de beauté : raies manta, tortues marines, barracudas évoluent dans des récifs coralliens multicolores.

Réservation
34.628 25 25 51
info@croisiere-voile.com

A terre, la faune et la flore sont d'une infinie variété et éblouiront le voyageur : plus de 800 espèces endémiques d'oiseaux, éléphants, singes, cocotiers à perte de vue, hévéa, mangroves...

Cap sur le sud de la Thaïlande à bord du **Catlante 600 pour une semaine d'intenses découvertes !**



Déroulement de votre séjour :

Jour 1 :

Yacht Haven / Koh Nakha Yai (ou Ko Wa Yai selon les conditions météo)

Vous embarquerez à 17h à la marina de Yacht Haven située au nord de l'île de Phuket à seulement 15 km de l'aéroport.

Après l'installation à bord, votre équipage vous renseignera sur les règles de sécurité et vous présentera le programme de votre croisière ainsi que les activités et excursions optionnelles, avant de lever l'ancre pour rejoindre l'île de Koh Nakha Yai (ou de Ko Wa Yai, en fonction des vents dominants). Sa belle plage de sable ombragée par des cocotiers vous accueillera pour une première baignade idyllique. Vous pourrez admirer en fin de journée un très beau coucher de soleil sur les îles de la baie de Phang Nga.

Dîner et nuit au mouillage.

Jour 2 :

Koh Hong / Koh Yang / Koh Nakha Noi

Après le petit-déjeuner, départ pour Koh Hong. Ce site exceptionnel accessible uniquement avec l'annexe de votre catamaran, est constitué d'une grotte donnant sur un lac intérieur à ciel ouvert entouré de falaises de plus de 100 m de haut (en thaï "hong" signifie chambre).

Déjeuner au mouillage.

Départ pour l'île de Koh Kai Nai, visite de Koh Phing Kan plus connue sous le nom de "James Bond Island", la fameuse île de "L'homme au Pistolet d'Or" en long tail boat, embarcations traditionnelles (avec supplément), et de Koh Pan Yi, un vaste village sur pilotis habité par plus de cent familles de pêcheurs. Vous pourrez acheter des souvenirs et de l'artisanat local lors de cette excursion au cœur de la Thaïlande traditionnelle.

Retour à bord pour le dîner et la nuit au mouillage.

Jour 3 :

Koh Nakha Noi / Koh Yang / Ao Thalim / Pakbia Group

Départ de Koh Nakha Noi pour une courte navigation vers l'estuaire Ao Thalim, puis déjeuner à Koh Yang.

Après cette pause, direction Ao Thalim, balade en kayak (avec supplément), dans un environnement de falaises et de mangroves où vivent des singes et une grande diversité d'oiseaux.

Puis navigation vers le groupe d'îles Pakbia pour y passer la nuit.

Dîner à bord et nuit au mouillage.

Jour 4 :

Pakbia Group / Koh Hong / Ao Nang / Koh Dam Kai

Après votre petit-déjeuner, départ pour Koh Hong East. C'est en annexe que vous effectuerez la visite de son magnifique lagon intérieur, une véritable piscine naturelle de 200 mètres de diamètre entourée de hautes falaises.

Déjeuner suivi du départ pour Koh Hong East. Puis navigation vers Ao Nang, où vous pourrez profiter d'une balade en éléphant et/ou d'un massage (avec supplément).

Navigation vers Koh Dam Kai "l'île du Poulet". Baignade, plongée en apnée au cœur d'un véritable aquarium et farniente sur une plage de rêve ombragée par des filaos. A marée basse vous aurez la possibilité de traverser à pied d'une île à l'autre sur un banc de sable.

Dîner et nuit au mouillage.

Jour 5 :

Koh Dam Kai / Koh Mai Phai / Koh Phi Phi Don

Petit-déjeuner et navigation jusqu'à Koh Phi Phi avec un arrêt pour déjeuner à Koh Mai Phai, surnommée "Bambou Island", plage exceptionnelle de sable fin, bordant un récif corallien très riche et poissonneux ; le rêve pour les amateurs de plongée.

En milieu d'après-midi, départ pour Koh Phi Phi Don, l'une des plus belles îles du monde.

Arrivée à Yongkasem Bay, "la baie des singes". Baignade, plongée libre, farniente sur la plage. Puis votre catamaran traversera la baie pour mouiller devant Nui Bay pour le coucher de soleil.

Dîner et nuit au mouillage.

En cas de forts vents d'ouest, de mai à octobre, l'arrivée à Koh Phi Phi et le mouillage se feront sur la côte est de l'île, réputée pour ses plages sauvages et ses populations de singes.

Jour 6 :

Ko Phi Phi Don / Koh Phi Phi Ley / Koh Phi Phi Don

Petit-déjeuner et navigation jusqu'à Koh Phi Phi Ley. Découverte de Maya Bay où a été tourné le film "La Plage" avec Leonardo Di Caprio. Après deux heures de navigation autour de l'île, vous découvrirez des falaises et grottes où sont récoltés les nids d'hirondelles exportés à prix d'or en Chine.

En fin de matinée, retour sur Koh Phi Phi Don. Mouillage à Ton Sai Bay et déjeuner à bord. Vous pourrez, ensuite, débarquer sur l'île pour découvrir les lieux et faire un peu de shopping. Une promenade d'une demi-heure jusqu'à un belvédère vous permettra de découvrir un magnifique panorama. Après le dîner, balade pour apprécier les spectacles de "bolas" en feu et profiter de l'ambiance festive de Koh Phi Phi.

Nuit au Mouillage.

Jour 7 :

Ko Phi Phi Don / Koh Kai Nai / Koh Lawa

Petit-déjeuner et départ pour Koh Kai Nai, petit îlot offrant sa plage de sable blanc.

En milieu d'après-midi, départ pour Koh Lawa, balade sur l'îlot et dernière baignade.

Dîner sur fond de coucher de soleil.

Nuit au mouillage.

Jour 8 :

Koh Lawa / Yacht Haven

Débarquement à la marina de Yacht Haven vers 9h, après le petit-déjeuner servi en navigation.



Le tarif du forfait excursions optionnelles est de **95 €** par personne, payable sur place en espèces et incluant :

- **Jour 2** : découverte de l'île de James Bond et du village flottant de Koh Pan Yi sur un bateau traditionnel
- **Jour 3** : exploration de la mangrove en kayak de mer
- **Jour 4** : promenade à dos d'éléphant et massage



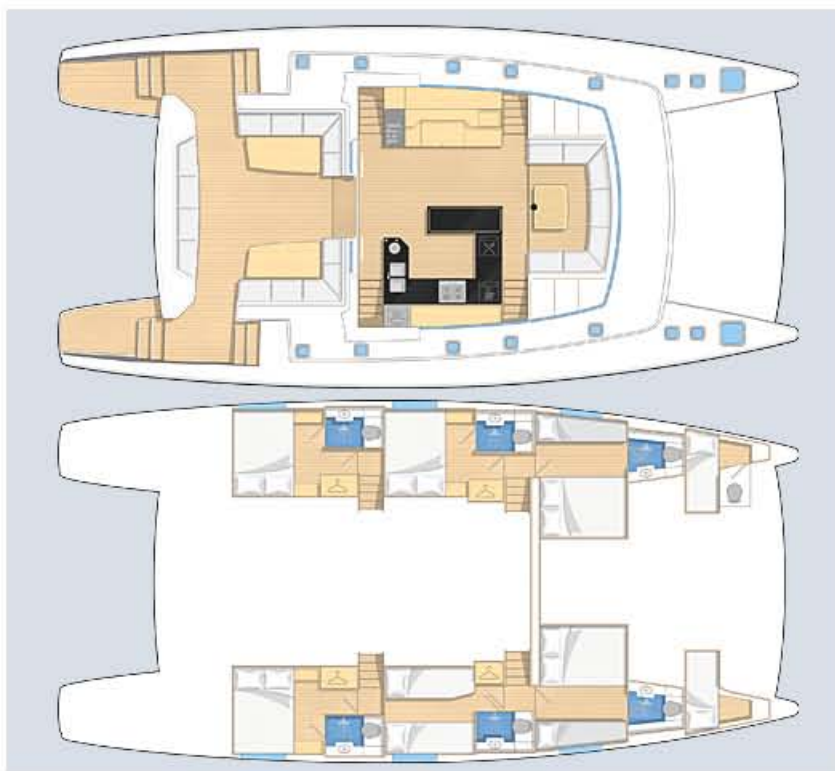
Les cabines :

Chacune des 6 cabines a une superficie minimum de 6m², une hauteur sous plafond de 2m. Elles sont dotées d'un vaste hublot panoramique fixe et de deux hublots ouvrants. Des étagères et une penderie accueilleront vos effets personnels, les valises et sacs trouveront leur place sous le lit.

Eclairage plafonnier et deux liseuses, ventilateur orientable pour les petites touches confort. Les lits doubles ont une dimension de 140 X 200. Le catamaran propose 3 cabines doubles, 2 cabines triples (un grand lit et une couchette, à noter que le grand lit est un peu en hauteur) et 1 cabine twin.

Chaque cabine dispose de sa propre salle d'eau équipée d'un lavabo avec un grand miroir éclairé, d'une armoire de toilette, de toilettes et d'une douche, avec eau chaude et eau froide.

Les draps et les serviettes de toilettes sont proposés pour changement une fois durant votre séjour d'une semaine.



Caractéristiques générales :

Equipage professionnel :

Capitaine et hôtesse cuisinière.

Equipements de sécurité complet.

Surface utile : 140 m².

Longueur : 18,28 m.

Largeur : 8,40 m.

Largeur d'une coque : 2,50 m.

Tirant d'eau : 1,40 m.

Tirant d'air : 25,15 m.

Déplacement en charge estimé : 25 T.

Dessalinisateur et réserve d'eau douce assurant une alimentation permanente chaude et froide.

Les espaces communs intérieurs :

Vous disposerez, dans le carré, d'un salon agréable avec une vue panoramique à 270°. La cuisine parfaitement équipée permettra à l'hôtesse de préparer de sympathiques repas.



A l'extérieur



Un vaste pont arrière protégé par le fly bridge accueille de grandes banquettes, des chaises et deux tables de 6 personnes.

Le pont supérieur est équipé de matelas bains de soleil et d'assises autour du poste de pilotage.

Le Catlante 600 est le seul catamaran sans filet à l'avant : autant d'espace gagné pour vos bains de soleil sur cette belle plateforme.

A votre disposition : palmes, masques et tubas, douche « sortie de baignade » à l'arrière du bateau, matelas « de soleil ».





Réservation
34 628 25 25 51
info@croisiere-voile.com

