



Photo : Nicolas Claris



Croisière Catamaran En Croatie : Dubrovnik

*Une semaine en pension complète, boissons incluses.
Seul, en couple, en famille, entre amis, une cabine, ou le bateau complet.*

La côte de la Croatie est un des plus beaux parcs de navigation de plaisance au monde. Baignée par les eaux claires de la mer Adriatique, parsemée de centaines d'îles, la Croatie est dotée d'un climat très ensoleillé, d'une nature préservée et de traditions bien ancrées.

Ayant échappé à la mode des stations balnéaires bétonnées, le littoral montagneux et boisé laisse la part belle à la magnifique architecture de ses villes et ports, le plus souvent fortifiés, comme

Dubrovnik, la Perle de l'Adriatique, le point de départ de cette croisière en catamaran en Croatie.

Des vacances d'exception, reposantes, dépaysantes et riches en émotions.



Réservation
+34 628 25 25 51
info@croisiere-voile.com



Déroulement de votre séjour :

Jour 1 :

Dubrovnik

Le départ de votre croisière se fera d'une des plus belles villes du bassin méditerranéen. Dubrovnik déroule ses majestueux remparts le long de la mer Adriatique. L'ancienne Raguse, République rivale de Venise au XVème siècle, rebaptisée Dubrovnik en 1918, est une ville-musée inscrite au patrimoine mondial de l'Unesco. Avec l'aide internationale, elle a pu préserver et restaurer ses beaux monuments, églises, monastères, palais et fontaines de style gothique, renaissance et baroque.

Rendez-vous au port à partir de 18h pour l'embarquement.

Après le verre de bienvenue, la présentation de votre Capitaine et votre premier dîner à bord, vous passerez la nuit à quai, sur votre catamaran.

Jour 2 :

Dubrovnik – Ston

Départ matinal pour la première navigation de votre croisière, entre la côte et un chapelet d'îles et îlots. Vous mettrez le cap sur Ston, une petite cité médiévale adossée à des remparts, située au sud de l'isthme de la péninsule de Peljesac, réputée pour ses huîtres et son sel récolté dans les salines depuis l'Antiquité.

Ston fut une zone défensive très importante pour la République de Raguse, grâce à ses incroyables remparts, un exploit remarquable de l'architecture médiévale, nommés « la Muraille de Chine Européenne ». Il reste cinq kilomètres de remparts sur les sept d'origine. Entre culture, promenades, baignades et gastronomie, cette première escale promet un après-midi et une soirée bien remplis.

Nuit à quai ou au mouillage à Ston.

Jour 3 :

Ston – Polace, île de Mljet

La navigation de ce jour vous mènera sur l'île de Mljet, située entre Korçula et Dubrovnik. D'aucuns la considèrent comme la plus belle île de l'Adriatique...

Un tiers de ses 110km² est un Parc National et sa végétation luxuriante, dont les chênes verts, les pins d'Alep et la centaurée de Raguse, une espèce endémique, lui ont donné son titre d'Île Verte.

Elle recèle également de belles plages de sable blond et deux grandes baies reliées à la mer par des passages si étroits qu'on les considère comme des lacs. Sur le plus grand des deux se trouve l'îlot Sainte Marie, symbole du Parc National de Mljet, avec son monastère dominicain et son église du 12^e siècle.

Vous ferez escale pour la journée et la nuit à Polace, une très grande baie pourvue de mouillages protégés par quatre petites îles, Tajnik, Moracnik, Ovrata et Kobrava.

Du village de Polace partent des navettes pour visiter les lacs.

Dans ce charmant village d'une centaine d'habitants, vous trouverez de petits restaurants et cafés ainsi qu'une supérette.

Ne manquez pas les ruines romaines du palais, le plus grand témoignage de cette époque en Croatie, à l'origine du nom de Polace.

Nuit au mouillage.



Jour 4 :

Polace – Baie de Zaklopatica, île de Lastovo

En matinée, vous lèverez l'ancre pour rejoindre l'île de Lastovo, la plus éloignée de la côte Croate avec l'île de Vis. Jusqu'en 1989, elle abritait des bases militaires et était interdite au tourisme.

Selon la tradition, on dit qu'elle compte 46 îlots et 46 églises. Peuplée d'à peine 700 habitants pour 55 km², oubliée du tourisme, elle offre certes peu de plages mais beaucoup de criques sauvages et une côte spectaculaire et découpée : un paradis naturel pour la navigation de plaisance, la plongée libre ou la randonnée.

La baie boisée de Zaklopatica, à deux kilomètres du village de l'île, est l'un des mouillages préférés des navigateurs. Elle offre une belle vue sur l'île de Korçula, ses eaux sont claires et calmes.

Nuit au mouillage.



Jour 5 :

Zaklopatica – Korçula

Votre escale du jour sera la fameuse île de Korçula, l'une des destinations balnéaires les plus populaires du sud de l'Adriatique. Il faut dire qu'elle bénéficie de formidables atouts, à commencer par une étonnante diversité de paysages.

Plages tranquilles, criques isolées, campagnes vallonnées et vertes forêts forment un cadre des plus idylliques. De charmants villages entourés de vignobles et d'oliveraies séduisent par leur cachet.

Le chef-lieu, Korçula, est une merveille architecturale. Cette ville médiévale abrite des monuments de style roman et gothique flamboyant. Ses puissants remparts font qu'on la compare souvent à Dubrovnik, sa grande sœur du continent.

Les plus vieux habitants de Korcula parlent une langue originale : un mélange de grec, de romain et de vénitien agrémenté de mots issus de la navigation maritime internationale. La légende veut que Marco Polo, le célèbre navigateur, soit originaire de Korcula. Une maison présentée comme celle de sa naissance peut se visiter.

Nuit à quai ou au mouillage à Korçula.



Jour 6 :

Korçula – Baie d'Okuklje, île de Mljet

Après la navigation matinale, cette journée sera consacrée à la découverte d'une autre baie de l'île de Mljet, à l'opposé de Polace.

On ne se lasse pas de cette île merveilleuse, mentionnée pour la première fois par Homère dans l'Odyssee. Les historiens s'accordent pour dire que l'île de Mljet est l'île d'Ogygia, île magnifique où les vents de Poséidon conduisirent Ulysse. La nymphe Calypso l'y garda pendant sept ans, lui faisant oublier Ithaque...

Okuklje est le parfait village insulaire Croate. Charmant, calme, niché au fond de sa baie protégée, Okuklje présente sa douzaine d'anciennes maisons de pierre et ses quelques bons restaurants, principalement fréquentés par les plaisanciers qui ont élu l'endroit comme une des plus belles escales de la Croatie. On ne pouvait pas passer à côté !

Nuit au mouillage.



Jour 7 :

Okuklje – Baie de Celo, île de Kolocep – Dubrovnik

L'escale principale de cette dernière journée de croisière en catamaran en Croatie est la petite île de Kolocep, la plus petite de l'archipel des Elaphites, seulement 2,35 km². Aussi appelée Kalamota par ses habitants, elle est recouverte par une épaisse forêt de pins et cernée de nombreuses criques secrètes. Les deux villages, Gornje Celo et Donje Celo sont situés sur les plus grandes baies, mais ne comptent que 150 habitants : les voitures sont interdites sur Kolocep.

La mer est turquoise, il fait très bon s'y baigner et, pour les plus sportifs, découvrir la Grotte Bleue en nageant depuis la crique du côté sud de l'île.

En fin d'après-midi, vous laisserez cette charmante île pour rejoindre la marina de Dubrovnik pour la soirée et la nuit.

Jour 8 :

Dubrovnik

Vous quitterez votre catamaran et son Capitaine après le petit-déjeuner, à 9h00.



Votre catamaran :

Le Lagoon 450

Caractéristiques techniques

Longueur hors tout : 13,96 m

Longueur de flottaison : 13,38 m

Largeur hors tout : 7,87 m

Tirant d'air : 23,05 m

Tirant d'eau : 1,30 m

Déplacement lège (normes CE) : 15,00 t

Surface de voile au près : 130 m²

Grand-voile lattée : 79 m²

Génois sur enrouleur : 51 m²

Capacité eau douce : 600 l

Capacité carburant : 2 x 520 l

Motorisation : 2 x 57 cv

Architectes

Van Peteghem-Lauriot Prévost

Design intérieur

Nauta Design

Nb de couchages : 8 + capitaine



Photo : Nicolas Claris



Photo : Nicolas Claris



Photo : Nicolas Claris

Votre catamaran : **Le Lagoon 450**

CARRÉ

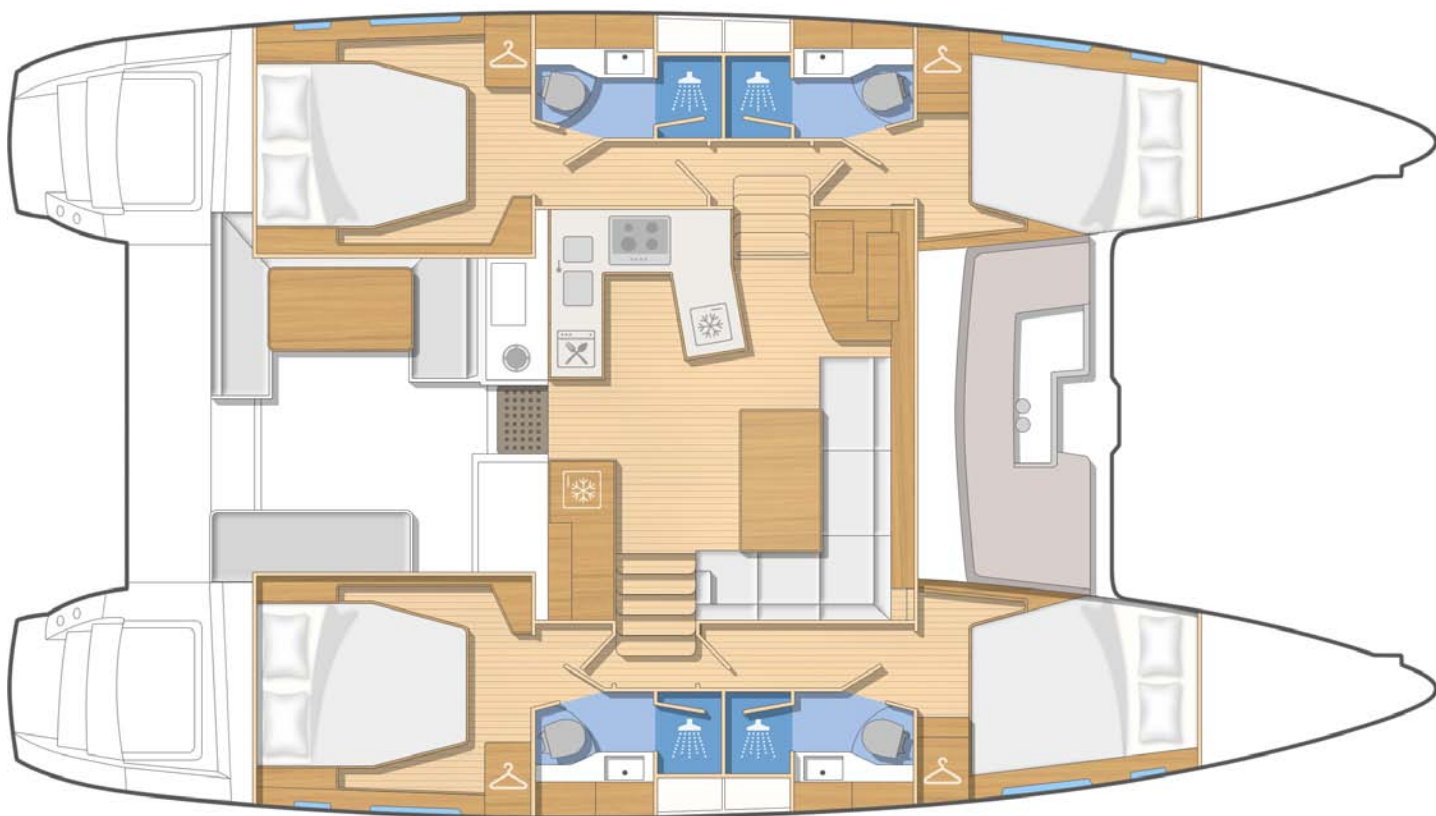
- Porte coulissante et fenêtre pour l'accès au cockpit, blocage en position ouverte ou fermée,
- Grande table de salon vernie,
- Banquette en L sur tribord avant,
- Coffres sous les banquettes,
- Divers rangements haut et bas sur meuble tribord face à la table,
- Niche de rangement sur le plat-bord,
- 2 hublots ouvrants dans vitrage en face avant de roof,
- 1 hublot ouvrant dans vitrage latéral bâbord en face de la cuisine,
- Cuisine bien équipée.

CABINES

- Lit avec accès latéral (2,05m x 1,60m au plus large)
- Tiroirs de rangement sous le lit,
- Table de nuit,
- Meuble haut penderie,
- Etagère filante,
- Jolie salle d'eau privative complète avec WC électrique,
- Capot de pont ouvrant,
- Hublot de coque ouvrant.



Photo : Nicolas Claris





Réservation
+34 628 25 25 51
info@croisiere-voile.com



CROISIÈRE-VOILE.COM

Réservation à la cabine

Tel: +34 628 25 25 51